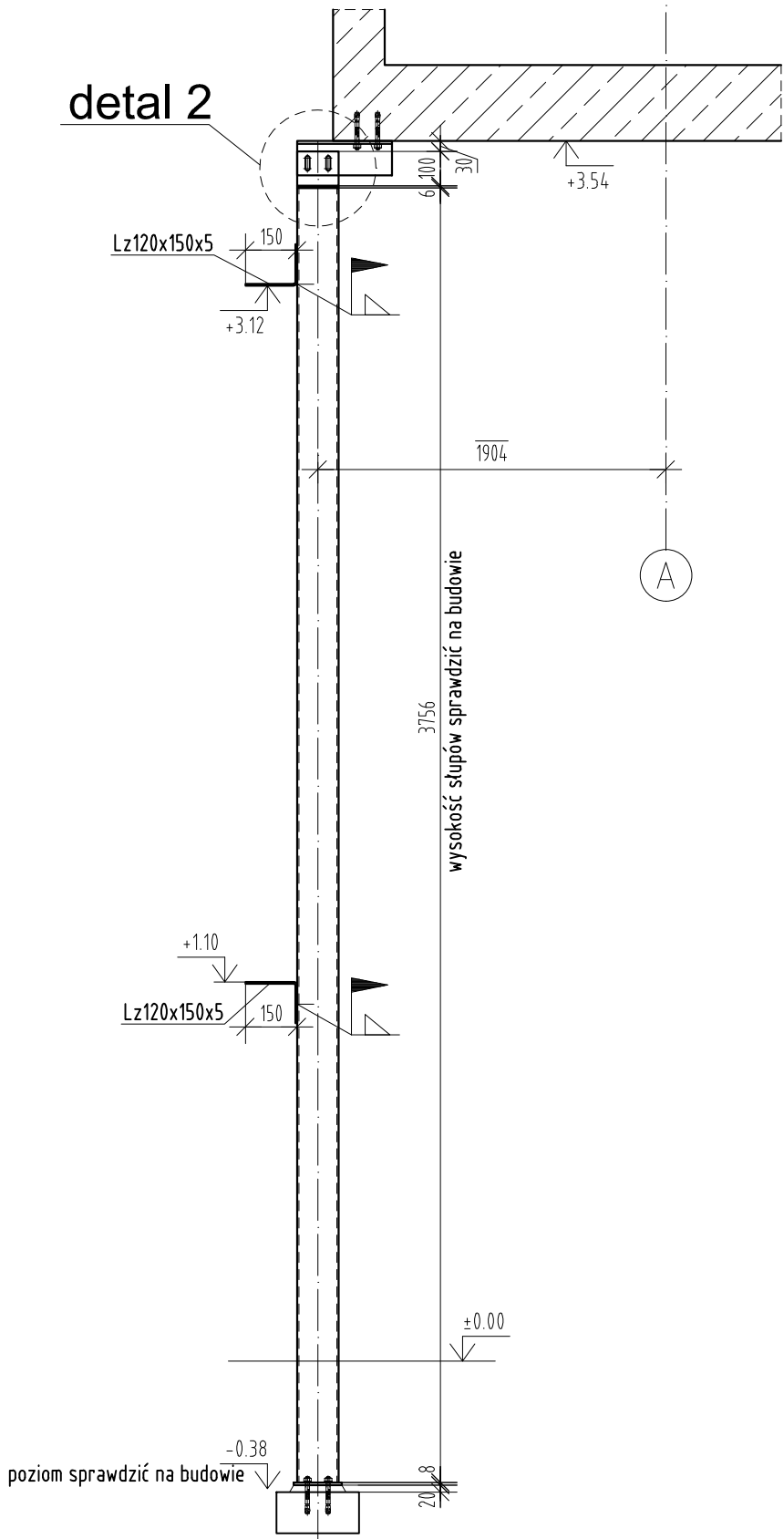


Słupy obudowy-schemat

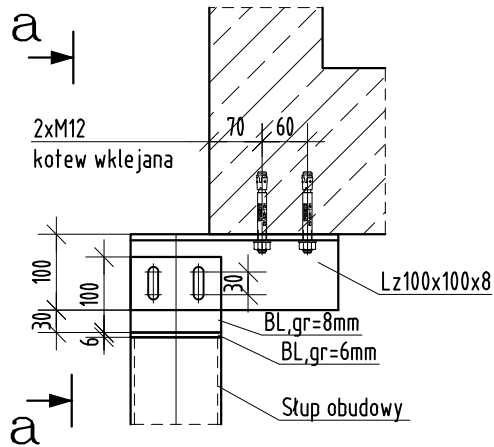
SKALA 1:25

detal 2



detal 2

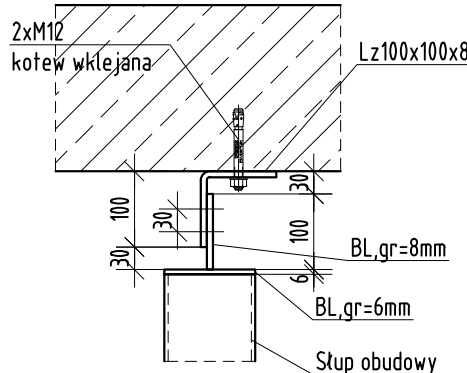
SKALA 1:10



Uwaga:

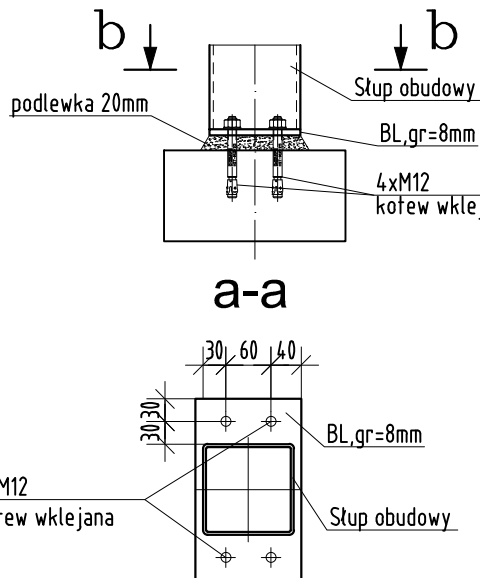
Schemat montażu dopasować do umiejscowienia słupa i elementów dochodzących do miejsca montażu. Każdorazowo zapewnić możliwość przesuwu pionowego.

a-a



detal 1

SKALA 1:10

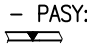


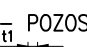
Uwaga:

Schemat montażu dopasować do umiejscowienia słupa i elementów dochodzących do miejsca montażu.

UWAGI DOTYCZĄCE WYKONAWSTWA ORAZ ZABEZPIECZENIA ANTYKOROZYJNEGO KONSTRUKCJI STALOWEJ

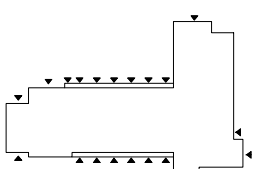
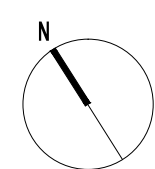
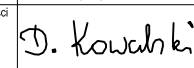
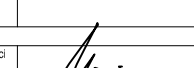
- DOPUSZCZA SIĘ MOŻLIWOŚĆ ZMIANY Kształowników walcowanych odpowiednimi przekrojami spawanymi, pod warunkiem stosowania metod spawania niezmniejszających nośności przekroju
 - ZABEZPIECZENIE ANTYKOROZYJNE JAK DLA KLASY ŚRODOWISKA C2
 - WSZYSTKIE NIEOPISANE SPOINY CZOŁOWE WYKONAĆ JAKO OBRABIANE O GRUBOŚCI CIĘSZEGO ŁĄCZNYCH ELEMENTÓW
 - WSZYSTKIE NIEOPISANE SPOINY PACHWINOWE WYKONAĆ GRUBOŚCI:
 - SPOINY JEDNOSTRONNE - $a=0,7 \cdot t_1$
 - SPOINY DWUSTRONNE - $a=0,5 \cdot t_1$lecz $2,5\text{mm} < a < 5\text{mm}$
- GDZIE: t_1 - GRUBOŚĆ CIĘSZEGO Z ŁĄCZONYCH ELEMENTÓW
 a - GRUBOŚĆ SPOINY

— PASY:  SPOINY PASÓW WYKONAĆ JAKO CZOŁOWE NA PEŁNĄ NOŚNOŚĆ

— POZOSTAŁE:  WSZYSTKIE SPOINY JAKO CIĄGŁE NA PEŁEN PRZETOP WOLNE OD KRATERÓW I ZGORZELIN.

USYTUOWANIE I PRZĘKROJ SŁUPÓW POKAZANO NA RZUTACH RYSUNEK JEST TYLKO RYSUNKIEM WYKONAWCZYM. PRZED PRZYSTĄPIENIEM DO PRODUKCJI ELEMENTÓW NALEŻY WYKONAĆ DOKUMENTACJĘ WARSZTATOWĄ. ORIENTACYJNA MASA STALI PROFILOWEJ 700kg

STAL KSZTAŁTOWA S235JR
ŚRUBY kl.8.8 wg DIN7990
KLASA ŚRODOWISKA C2
KLASA WYKONANIA KONSTR. STALOWEJ XC2
MALOWANIE — WG. ARCHITEKTURY
KLASA ODPORN. OGNIOWEJ KONSTR. STALOWEJ: wg. arch.

| | | | |
|---|--|--|-------------------------------------|
| — | 2021 08.23 | Dominik K. | do realizacji |
| REWIZJA | DATA | AUTOR | OPIS I LOKALIZACJA ZMIAN NA RYSUNKU |
| SCHEMAT: | | KIERUNEK PÓŁNOCY: | |
|  | |  | |
| INWESTOR: Komenda Powiatowa PSP w Bolesławcu | | ADRES: ul. Wesoła 2, 59-700 Bolesławiec | |
| NAZWA I ADRES OBIEKTU BUDOWLANEGO | | | |
| Budowa Komendy Powiatowej Państwowej Straży Pożarnej z Jednostką Ratowniczo-Gaśniczą w Bolesławcu wraz z niezbędną infrastrukturą techniczną i zagospodarowaniem terenu na działce o nr ewid. 202/6 i 202/7, obręb 0004 Miasta Bolesławiec | | | |
| PROJEKTOWAŁ: mgr inż. DOMINIK KOWALSKI | NR UPRAWNIENI: Uprawnienia budowlane w specjalności konstrukcyjnej do projektowania bez ograniczeń WKP/0057/P00K/04 | PODPIS:  | JEDNOSTKA PROJEKTOWA: |
| SPRAWOWIŁ: mgr inż. MARIUSZ MASIOJA | | PODPIS:  | |
| OPRACOWAŁ: | | PODPIS: | |
| BRANŻA: KONSTRUKCJA | STADIUM: PROJEKT WYKONAWCZY | DATA: 23.08.2021r. | SKALA: 1:20 |
| TYTUŁ RYSUNKU: SŁUPY OBUDOWY | | | NR RYSUNKU: PW-K-41 |
| PROJEKT CHRONIONY PRAWEM AUTORSKIM MOŻE SŁUżyć WYŁĄCZNIE DO CELU, DLA KTÓREGO ZOSTAŁ WYKONANY. UDOŚTĘPNIANIE JAKIEJKOLWIEK CZĘŚCI PROJEKTU W JAKIEJKOLWIEK FORMIE - WYŁĄCZNIE ZA ZGODĄ AUTORÓW I AUTORSKIEJ PRACOWNI PROJEKTOWEJ "A DO XXI" ul. Trybunalska 38, 60-325 Poznań | | | |